

تصوير القلب بالموجات فوق الصوتية مع استخدام عقار الدوبامين

Dobutamine Stress Echocardiography (Echo)



مستشفى القلب
Heart Hospital

عضو في مؤسسة حمد الطبية
A Member of Hamad Medical Corporation



مستشفى القلب
Heart Hospital

عضو في مؤسسة حمد الطبية
A Member of Hamad Medical Corporation



تصوير القلب بالموجات فوق الصوتية مع استخدام عقار الدوبامين

مقدمة

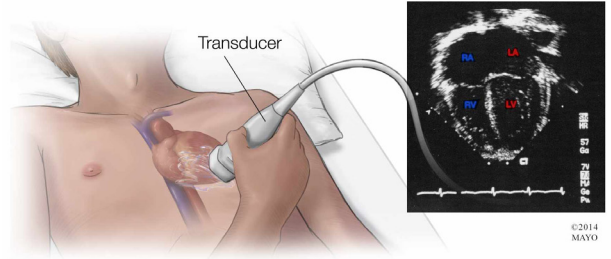
هذا النوع من الرسم يستخدم فيه دواء الدوبامين وهو نوع من العلاج يقوم بتنبية القلب بما يحاكي التمرين حيث يقوم بزيادة معدل الجهد على قلبك، يقوم مقدم الرعاية الصحية بمنحك الدوبامين من خلال الوريد ثم يقوم الطبيب أو الفني بأخذ صور بالموجات فوق الصوتية عن طريق جهاز يوضع على أعلى الصدر (جهاز الموجات فوق الصوتية للقلب) ويتم التقاط تلك الصور قبل وأثناء تناول عقار الدوبامين مما يسمح للطبيب برؤية كيفية عمل القلب تحت الإجهاد، ويتم إجراء هذا الاختبار غالباً بالمستشفى أو بمركز لاختبار القلب.



أثناء الاختبار

- يقوم الطبيب أو الفني بوضع لاصقات صغيرة (أقطاب كهربية) على الصدر لتسجيل النشاط الكهربائي للقلب.
- سيقوم الطبيب أو الفني بوضع إبرة في الوريد بالذراع.
- يتم تحريك الجهاز على صدرك وهذا الجهاز يقوم بفحص القلب عن طريق الموجات فوق الصوتية.
- يقوم المعالج بإعطائك عقار الدوبامين من خلال الوريد بجرعات متزايدة بمعدل بطيء وذلك كل ثلاث دقائق ومن الطبيعي أن تشعر بخفقان قلبك لعدة دقائق أثناء أخذ العقار.
- يقوم الطبيب بأخذ صور قبل حقن العقار وأثناء الحقن وبعد عودة النبض للمعدل الطبيعي كما يمكن أن يقوم بمنحك عقار آخر لإبطاء معدل ضربات القلب للوصول للمستوى الطبيعي إذا احتاج الأمر.
- يقوم الطبيب بمراقبة القلب وضغط الدم أثناء الاختبار.

Echocardiogram



قبل الاختبار

يرجى إخبار الطبيب بالأدوية التي تتناولها وذلك لتحديد ما ينبغي أخذه قبل الاختبار، ويمنع تناول أي أطعمة أو التدخين أو تناول أي شيء يحتوي على مادة الكافيين لمدة أربعة ساعات قبل الاختبار ويسمح بأخذ القليل من الماء وعليك التأكد من ارتداء الملابس المناسبة وقد يتطلب الأمر خلع الملابس فوق الخصر وارتداء رداء المستشفى، وعلى الطبيب أن يعلم المريض بالسماح له بساعة إضافية لإجراء الفحص اللازم والاستعداد للاختبار و في يوم الإختبار يقوم الطبيب بشرح الخطوات لك.



Dobutamine Stress Echocardiography (Echo)

تصوير القلب بالموجات فوق الصوتية مع استخدام عقار الدوبامين

After Your Test:

When the test is over, you will need to stay for about 30 minutes in the recovery room, before returning to your normal routine. Ask your doctor about taking any medication that you may have been told to skip before the test. Your doctor will discuss your test results with you. The test results help your doctor plan your treatment and any other tests you may need.

Report Any Symptoms:

Be sure to tell your doctor if you feel any of the following during the test:

- Chest, arm, or jaw discomfort.
- Irregular heartbeat.
- Feeling flushed.
- Palpitations.
- Nausea.
- Headache.
- Numbness.
- Shortness of breath.

بعد الاختبار

عندما ينتهي الاختبار ستنتظر لبضع دقائق تحت المراقبة، تأكد من إخبار الطبيب بأي شيء تشعر به أثناء أو بعد الاختبار، مثل :

١. الشعور بعدم الراحة بالصدر أو الذراع أو الفكين.
٢. ضربات القلب غير منتظمة.
٣. الشعور بحرارة بالوجه.
٤. الخفقان.
٥. ضيق في النفس.
٦. الغثيان.
٧. الصداع.
٨. التشنج.

Non-Invasive Cardiology Department

Heart Hospital

- 4439 5838
- 4439 5777

© 2016 Hamad Medical Corporation

16_0029

16_0029

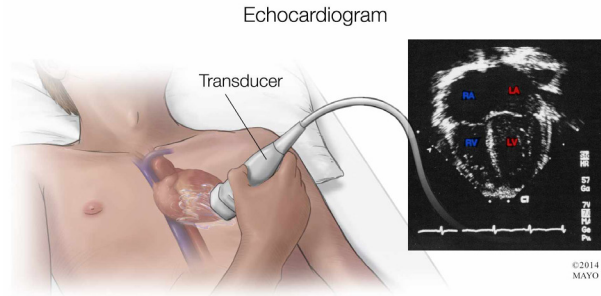
مستشفى القلب

- ٤٤٣٩ ٥٨٣٨
- ٤٤٣٩ ٥٧٧٧

© مؤسسة حمد الطبية ٢٠١٦

Dobutamine Stress Echocardiography (Echo)

This type of echocardiogram involves using dobutamine, a medication that stimulates your heart similar to the way exercise does. It increases the rate and the squeezing function of your heart. Your healthcare provider gives dobutamine through an intravenous line. He/she then takes ultrasound pictures of your heart, using sound waves through a device on your chest wall (echocardiography). The pictures are taken before and after you get dobutamine, using a specific protocol. This allows your doctor to see if blood is flowing properly through the arteries of your heart, to further evaluate heart valve function, and see how well your heart is working. The test is often done in a hospital or cardiac testing center.



Before Your Test:

Tell your doctor what medication you take, and ask if you should take any before the test. Don't eat, smoke, or have any caffeine for four hours before the test. Sips of water are okay. Make sure you wear a suitable outfit. You may need to undress from the waist up and put on a short hospital gown. Allow one extra hour for checking in and getting ready for the test. On the day of the test the healthcare provider will explain the procedure to you. You will be requested to sign a consent form to perform the test.

During Your Test:

- Your healthcare provider will place small pads (electrodes) on your chest to record the electrical activity of your heart.
- Your healthcare provider will start an intravenous (IV) line in your arm.
- A painless device (transducer) coated with cool gel is moved firmly over your chest. This device creates an ultrasonic, inaudible sound waves that create images of your heart on a screen.
- Your healthcare provider will slowly give you dobutamine through the IV line, in incremental doses about every three minutes. It is normal to feel your heart pound for a few minutes, while the drug is being given.
- Your healthcare provider will take echo images before the infusion of the drug, during the infusion, and after your pulse returns to normal. Your healthcare provider may give you a second drug to slow your heartbeat to a normal level.
- Your healthcare provider will monitor your heart and blood pressure during and after the test.

